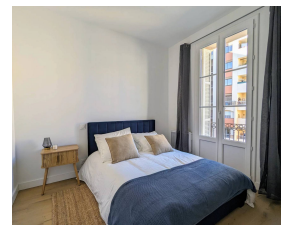


NICE - SAINT JEAN D'ANGELY - Appartement 2 pièces éligible PINEL

219 000 €

Honoraires agence à charge vendeur



Caractéristiques

Ville : Nice

Quartier : Saint Jean d'Angély

Région : Provence-Alpes-Côte d'Azur

Référence : 83946427

Mandat :

Type : Appartement

Surface : 31 m²

Surface Carrez : 31 m²

Pièces : 2

Chambre : 1

Chauffage : Individuel Electrique Climatisation

Eau usées : Tout à l'égout

Balcon : 1

Année de construction : 1930

Étage : 3ème

Salle de douche : 1

A quelques mètres de l'Université Saint-Jean-d'Angély, du Tramway et proche de la gare de Riquier, dans un secteur en plein développement,

Cet appartement est situé dans une petite résidence rénovée en totalité (parties communes et privatives), offrant 11 autres appartements à la vente, du studio au 2 pièces. Les appartements disposent pour la plupart de balcons et sont exposés nord ou sud.

Chaque appartement est composé d'un séjour avec cuisine ouverte entièrement équipée et d'une chambre pour les 2 pièces. L'ensemble dispose d'un bon niveau d'équipement : salles d'eau avec toilettes suspendues, douches à l'italienne, parquet au sol, climatisation réversible et double vitrage.

Ces biens sont parfaits pour un investisseur avec un dispositif fiscal avantageux

Diagnostic énergétique