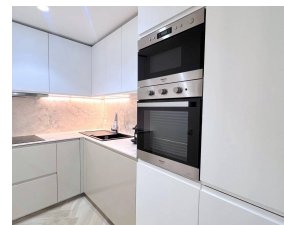
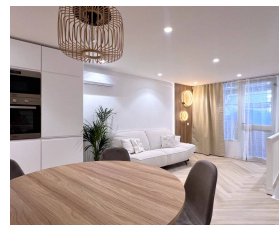
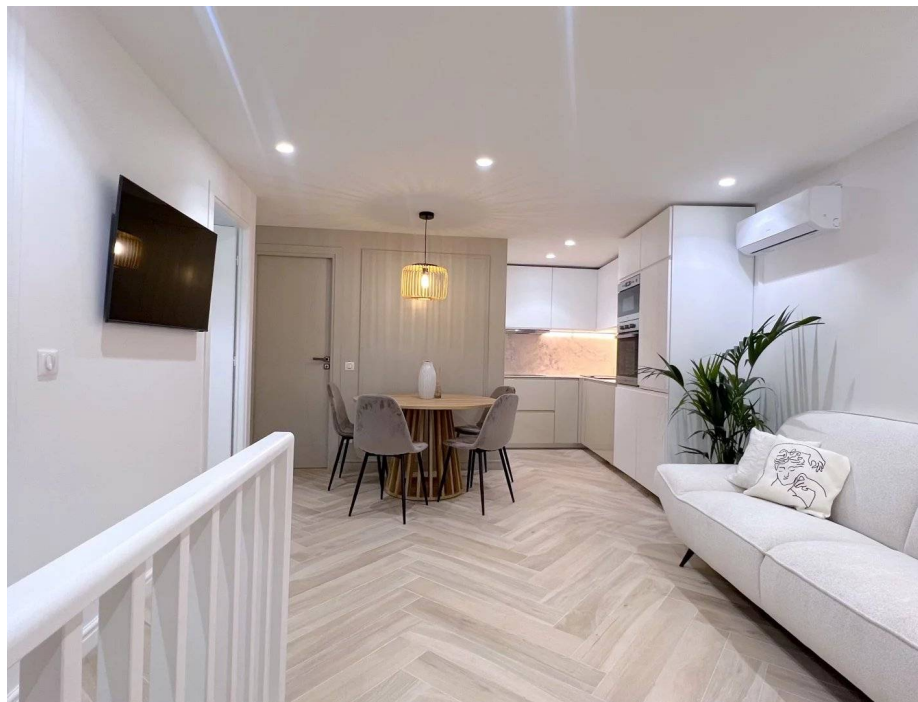


NICE - LA MADELEINE - Refait à neuf - Meublé - 3 chambres - Proche Mer

250 000 €

Honoraires agence à charge vendeur



Caractéristiques

Ville : Nice
Quartier : Madeleine
Région : Provence-Alpes-Côte d'Azur
Mandat : 5448
Type : Appartement
Surface : 63 m²
Surface Carrez : 61.6 m²
Pièces : 3
Chambres : 3
Chauffage : Individuel Electrique Climatisation
Eau usées : Tout à l'égout
Année de construction : 1990
Étage : Rez-de-chaussée
Niveaux : 5
Salle de douche : 1
Toilettes : 1

Situé dans le quartier de la Madeleine, cet appartement bénéficie d'un emplacement en face du Super U, à seulement 900 mètres de la mer et à proximité immédiate des transports en commun.

Au rez-de-chaussée d'une résidence dont la façade est en cours de rénovation (payée par les propriétaires), cet appartement d'environ 63 m² a été entièrement refait à neuf avec des matériaux de haute qualité et est proposé entièrement meublé.

L'espace principal se compose d'une entrée, d'une pièce de vie lumineuse avec une cuisine aménagée et équipée, d'une chambre avec rangements, et d'une salle de douche à l'italienne avec placards encastrés et toilettes suspendues.

À l'étage du dessous, on retrouve deux chambres supplémentaires avec des

Diagnostic énergétique



113 kWhEP/m²/an



3 kg éq CO₂/m²/an