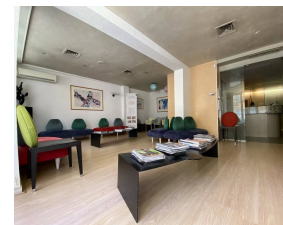
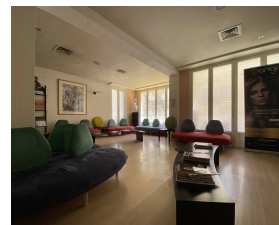


NICE-CARRE D'OR - PLATEAU D'ENVIRON 270m²-3 GRANDES TERRASSES

1 600 000 €

Honoraires agence à charge vendeur



Caractéristiques

Ville : Nice
Quartier : Carré d'or
Région : Provence-Alpes-Côte d'Azur
Mandat : 5449
Type : Appartement
Surface : 270 m²
Surface Carrez : 270 m²
Pièces : 9
Chauffage : Convecteur
Année de construction : 1950
Étage : 1er
Niveaux : 6
Taxe foncière : 4 000 €

Dans une résidence de standing de la zone piétonne, cabinet médical de cinq bureaux de 20m² environ et d'une salle d'accueil de plus de 40m².

L'appartement est composé également de deux toilettes, d'une salle de douche, d'une nurserie, d'une salle d'archives, d'une salle d'échographie et d'une salle de pause avec cuisine.

Il y a également trois très grandes terrasses.

Il peut être transformé en habitation et également être divisé en plusieurs lots.

Bien soumis au statut de la copropriété - Pas de procédures en cours - Nb de lots : NC- Charges annuelles : 9580€ - Honoraires à la charge du vendeur

Diagnostic énergétique



130 kWhEP/m²/an



34 kg éq CO₂/m²/an